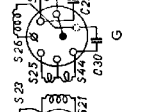
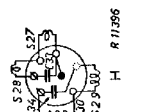
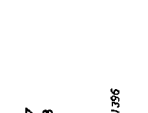
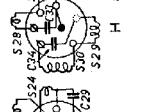
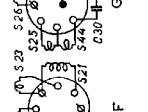
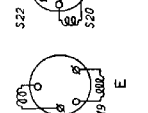
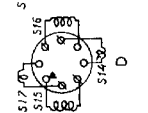
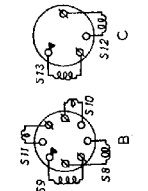
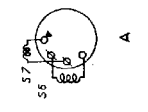
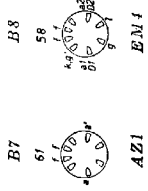
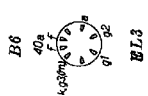
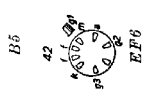
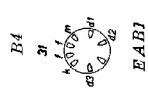
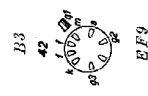
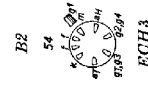
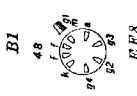
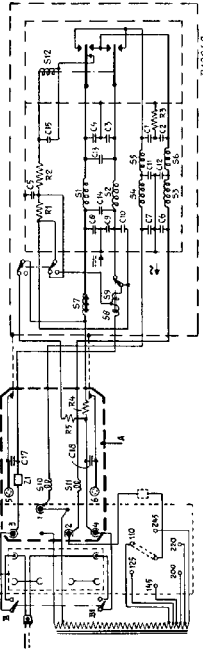


R1259b

U



R 11396

722U

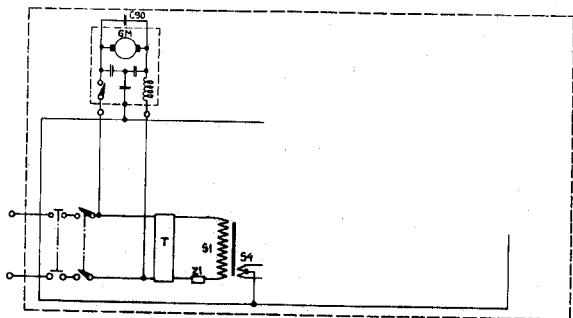


fig. 2.

R536

5052

722 A/U

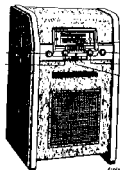
STRENG VERTROUWELIJK

ALLEEN VOOR PHILIPS
SERVICE HANDELAREN

COPYRIGHT 1939

PHILIPS

SERVICE DOCUMENTATIE
voor de Radio-gramofoons



TYPE 722 A/U

ALGEMEENE GEGEVENS

De 722A is een radio-gramfoon voor wisselstroomvoeding met een platenwisselaar RC6 met kristal pick-up en een chassis dat behoudens enkele wijzigingen overeenkomt met dat van de 895 X. (Zie fig. 1; de dik geteekende gedeelten zijn de verschillen met de 895 X).

De 722 U is gelijk aan de 722 A, doch geschikt voor gelijkstroomvoeding door middel van een trillerunit 7882 C. De ingehouwde platenwisselaar is de RC5. De verschillen met de 722 A zijn gegeven in fig. 2.

Zie voor het afregelen en repareren van het apparaat, de documentatie van 895 X. Voor reparaties aan de gramfoonunit zie de documentaties RC6 en RC5.

De bediening van de knoppen komt overeen met die van de 895 X. De toegevoegde spraakmuziekschakelaar wordt bediend door middel van een hefboompje die zich onder de schijf voor de toonregelaar bevindt.

De gramfoonmotor van de 722 A is verbonden met de 110 V aftakking van de voedingstransformator. Het klemmenbordje onder de draaitafel moet dus steeds voor de spanning 100—130V aangesloten zijn.

OPMERKING:

Indien het pompje bij de gramfoonunit, niet goed meer functioneert, moet het zuigertje goobed worden, ofwel men moet een nieuw zuigertje monteren.

722 A/U

LIJST VAN ONDERDELEN

Zie verder de documentatie van de 895 X.

Voor de gramfoonunits zie de documentaties RC5 en RC6.

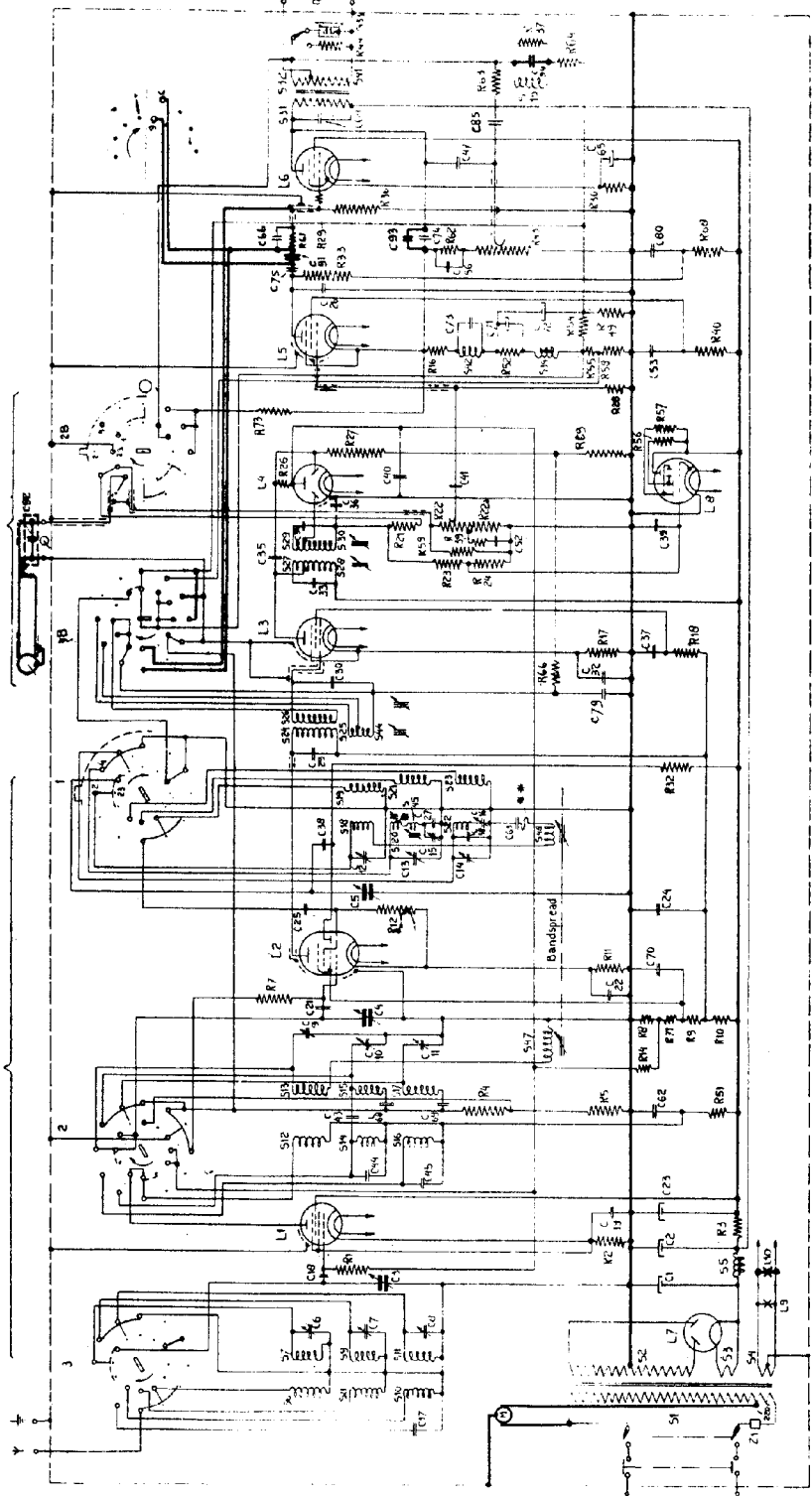
Voor de trilleromvormer zie de documentatie 7882 C.

Gelieve bij bestelling te vermelden:

1. codenummer
2. omschrijving
3. typenummer van het apparaat.

Omschrijving	Codenummer	Prijs
Kast	A1 330	86.0
Siervenster (kleur 038)	23 690	40.0
Achterwand	A1 716	21.1
Gramfoonunit 722 A	28 835	24.0
Gramfoonunit 722 U	28 835	22.0
Blok rubber voor ophanging gramfoonunit	A1 799	48.0
Blok rubber voor aanslag aan binnenzijde kast	A1 556	21.0
Blok rubber voor ophanging gramfoonunit	A1 556	22.0
Trekveer voor de gramfoonunit	A1 975	12.0
Borstschroef voor bevestiging schijf van toonregelaar	07 485	86.1
Handel voor spraakmuziekschakelaar (kleur 038)	23 660	92.1
Spraakmuziekschakelaar	A1 133	11.0
Stekkerplaat voor pick-up stekker	A1 356	06.0
Zuiger voor pompje	A1 804	72.0
LUIDSPREKER		
Felsring	49 238	08.0
Papierring	25 873	29.0
Papiering	28 451	71.0
Conus met spoeltje	28 220	65.0
Philite conus	23 666	63.2
ELECTRISCHE ONDERDEELLEN		
C90 0.1 μ F (722U)	49 128	86.0
C91 150 μ F (722A)	49 055	50.0
C91 330 μ F (722U)	49 055	52.0
C92 10000 μ F	49 127	14.0
C93 27 μ F	49 055	08.0
C94 0.18 μ F	49 127	29.0
L10 verlichtingslampje	8091 D-00	

5	1.23.4	67.8.9.10.11	5	18.19.20.21.22.23.24.25	27.28.29.30	31.32.33.34.35
C	17	18	19	20	21	22
R	12.5	13	14	15	16	17



R535

fig.1

722U

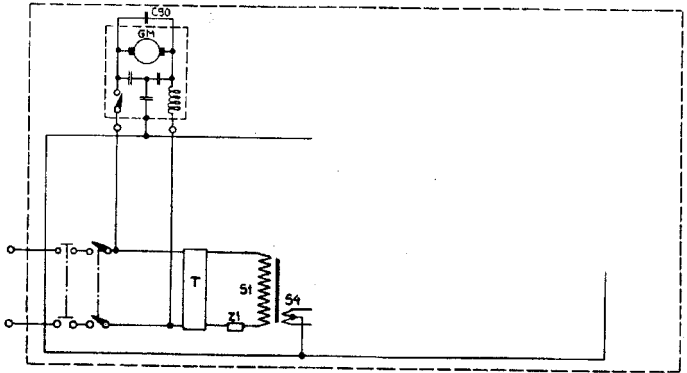


fig.2.

R536

5052